

Krommevliet Houderder Zu
 Perceel 7 van Harlingen
 C. 169

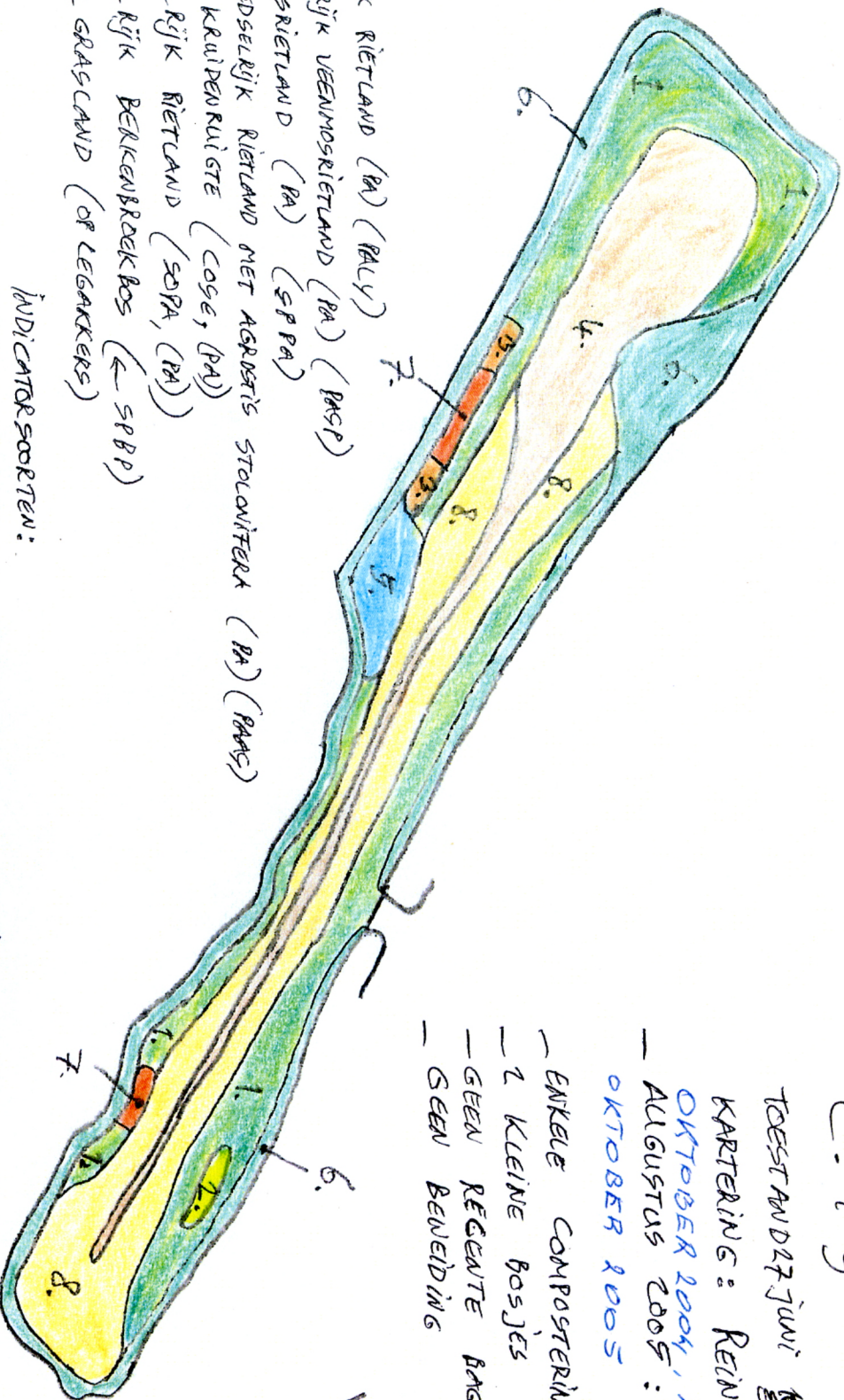
Toestand juli 2006

Kartering: Rein Leguit

OKTOBER 2004, MAART 2005

— AUGUSTUS 2005: ALLES GENAAM
 OKTOBER 2005 EN OPPERLAND.

- ENKELE COMPOSTERINGSTAPPEN
- 2 KLEINE BOSJES
- GEEN REGENTE BAGGERSTORT
- GEEN BEWELDING



- Bloemrijk rietland (RA) (RALY)
- Kruidenrijk veenmosrietland (RA) (RASP)
- Veenmosrietland (RA) (SRPA)
- NAT voedselrijk rietland met agrorhis stolonifer (RA) (RAAS)
- NATTE kruidenruigte (COGE, PA)
- voedselrijk rietland (SRPA, RA)
- Voedselrijk berkenbroekbos (← SRBP)
- witbol grasland (of legakkers)

INDICATORSOORTEN:

ECHTE KOEKORNSBOEM	500-5000	EXX.
SMALLE STEKELVAREN	50-500	"
BREDE STEKELVAREN	5-25	"
GROTE VALERIAN	50-500	"
MOERASWEDDISTEL	5-25	"
MOERASROKKAVER	> 200 M ²	"

BIJZELANDEN:

KALE JONKER	50-500	EXX.
PITRUIS	15-100	EXX.
GEBOUW HARKMAS	5-10	M ²
GEURIGE EUSSELWORTEL + PIJKSTERBLADEN + WATERMUNT + WATERMUNT :	> 5000	

WITWEG
 KRANIE

1 = 1000